

мебельный светильник/светильник для зеркал - рассеиватель опаловый - прямой и отраженный свет

Корпус из алюминиевого прессованного анодированного профиля, закручиваемые пластиковые торцевые стороны с лакировкой цвета белого алюминия, возможно крепление по вертикали или горизонтали на стене, встроенный канал для ввода для проводов, соответствующего классу защиты. Цвет корпуса алюминий натурального анодирования; Прямой и отраженный свет через опаловый рассеиватель с гладкой поверхностью, из поликарбоната „TRUCIRCLE™“, сертифицированного по ISCC Подключение к сети через 3-полюсную присоединительную клемму втычного контакта..

## параметры

номер заказа	16161644125
код EAN	4020863321865
номер таможенного тарифа	94051190
Знак прохождения контроля	IP 44, класс защиты I, ENEC10 VDE, испытания на воспламенение 850°C, F, MM, Indoor, CE
Степень ударопрочности IK	IK02 (10°C bis 35°C)
Температура окружения	ta 10°C в 35°C
Гарантийный срок	5 лет
Государственные программы поддержки	BEG - государственные субсидии для энергосберегающих зданий (действительна только для Германии)

## электротехника

Балласт	Электронный драйвер (1 штука)
Мощность системы	9W
сетевое напряжение	230V/50Hz
автоматический предохранитель (пусковой ток)	100 штук/B10, 160 штук/B16, 120 штук/C10, 200 штук/C16
класс энергосбережения/Источник света	C

## Оптика

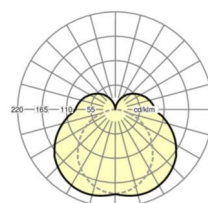
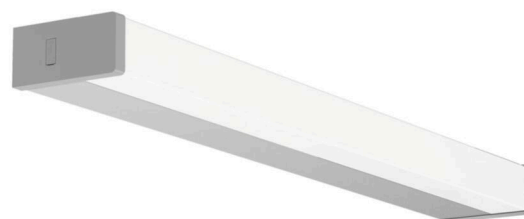
Оснастка	LED, цветопередача/оттенок света CRI ≥ 80 / 4000K
Допуск для координаты цветности (MacAdam)	3SDCM
Номинальный световой поток	1089lm
Срок службы LED	50000h L80/B10 (Tq 35°C)
светоотдача светильников	121lm/W

## Механика

цвет корпуса	алюминий натурального анодирования
размеры (LxWxH/ДxН)	600mm x 47mm x 82mm
вес (нетто)	0.9kg
Cable entry KE (X/Y)	150mm/0mm
Вид монтажа	установка на стене, установка на мебели

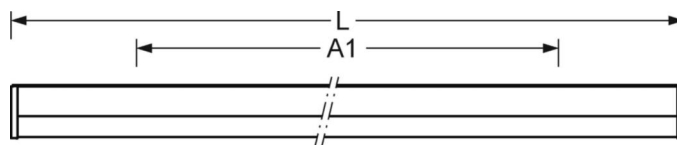
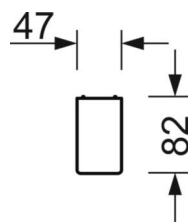
## DEEP-LINK

<https://www.regiolux.de/ru/article/16161644125>



Ссылка  
ηLB  
Φ ↓↑

LED 1000lm 840  
100 %  
77 % / 23 %



## размеры

L	600 mm	Длина
B	47 mm	Ширина
H	82 mm	Высота
A1	350 mm	Расстояние между точками крепежа при одиночной установке
X	150 mm	Расстояние от ввода проводов до середины светильника по оси X (вдо
Y	0 mm	Расстояние от ввода проводов до середины светильника по оси Y (поп

